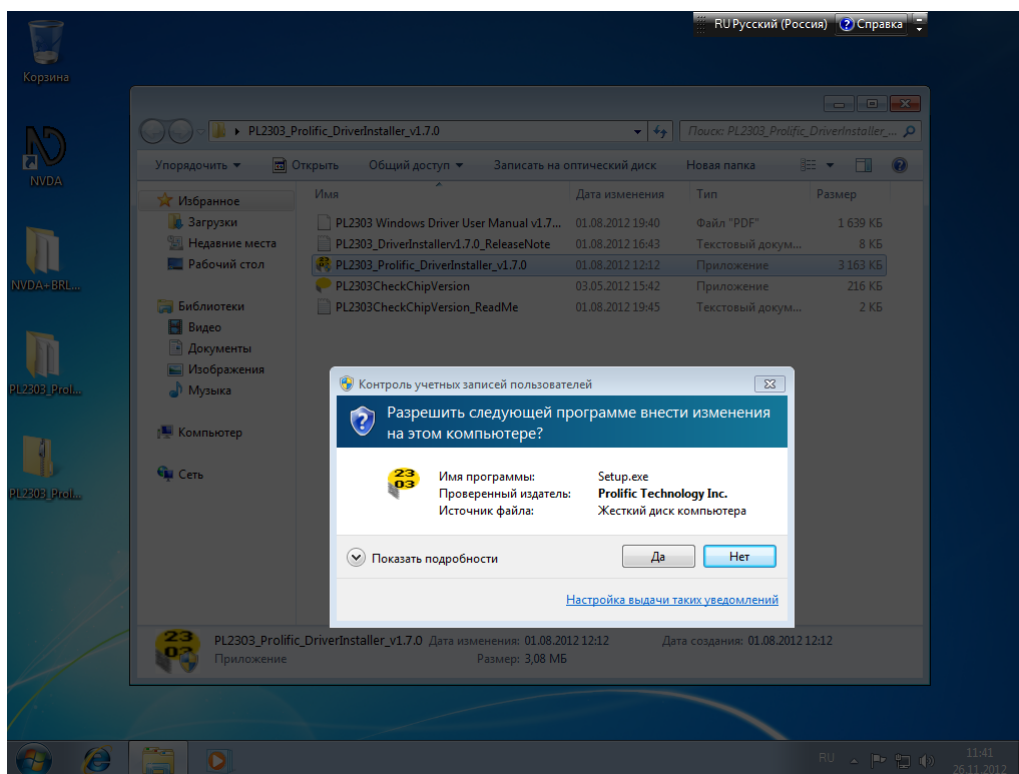
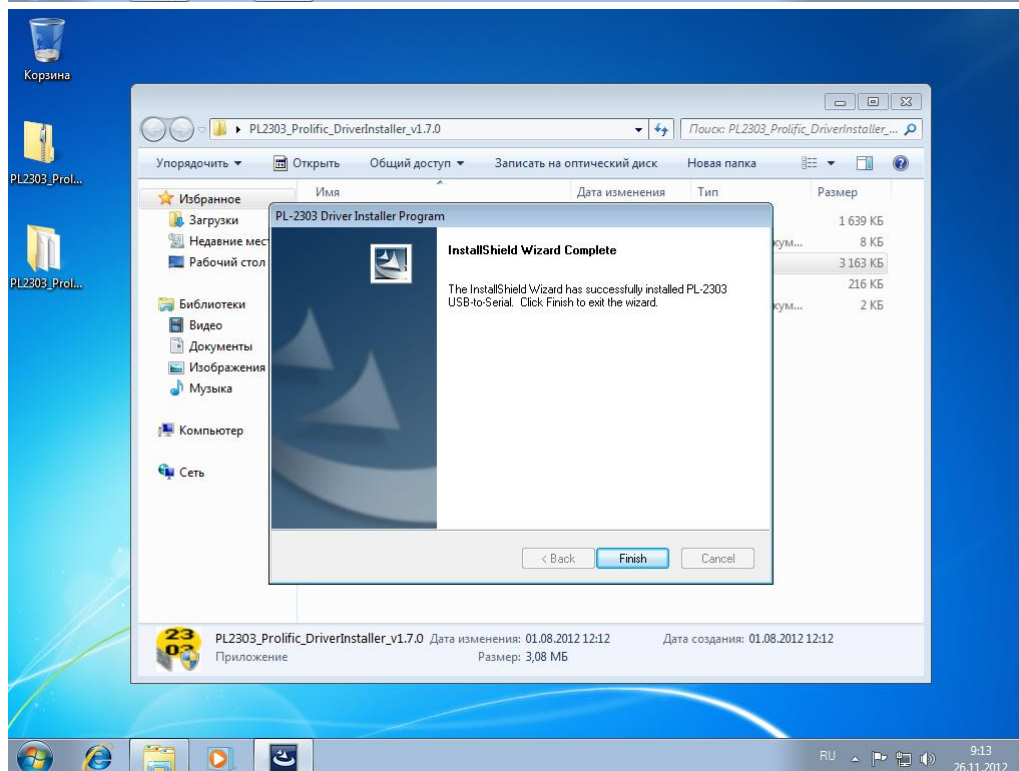
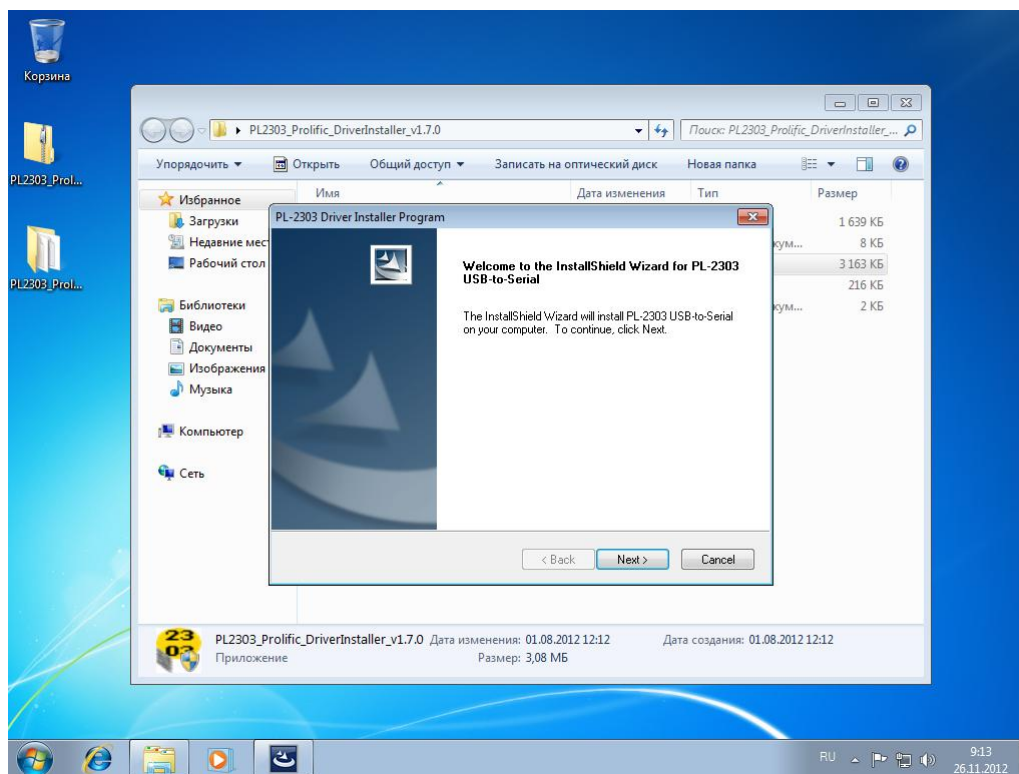


Инструкция по установке и настройке ПО для брайлевого дисплея ElecGeste BD-40-001 Pro L PB под операционной системой WINDOWS 7.

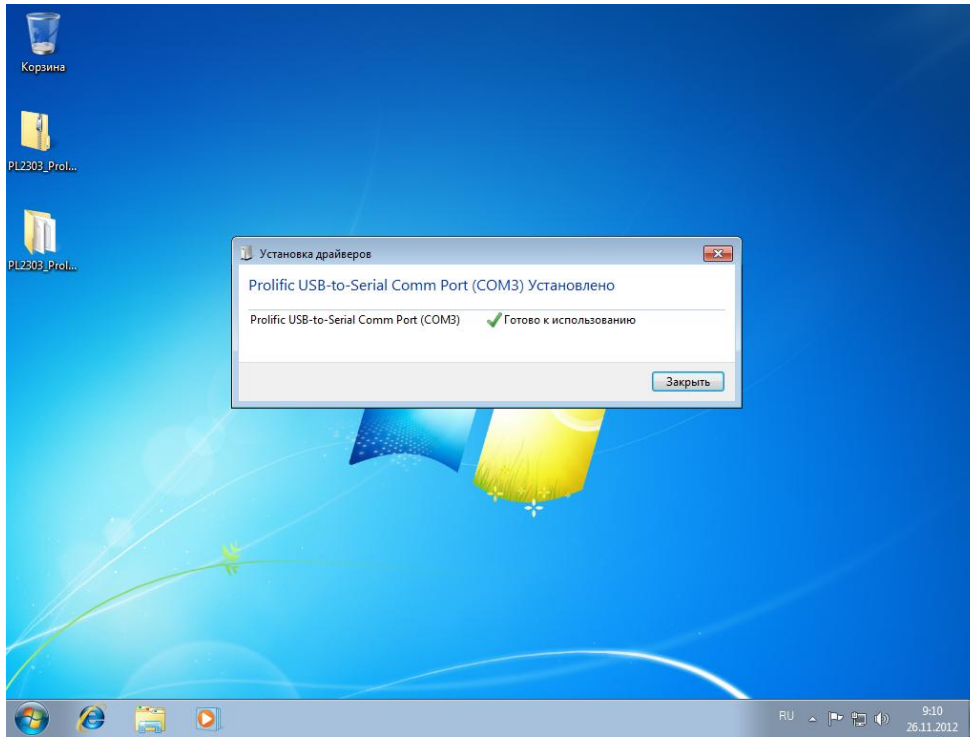
1. В выключенном состоянии осмотреть системный блок компьютера. При обнаружении свободного порта COM1, подключить в него прилагаемый шнур и перейти к действию № 6. В противном случае перейти к шагу 2.
2. Включить компьютер, скопировать папку PL2303_Prolific_DriverInstaller_v1.7.0 на жесткий диск. Открыть ее. Запустить файл PL2303_Prolific_DriverInstaller_v1.7.0.exe.
3. Разрешить доступ, нажав кнопку Да.



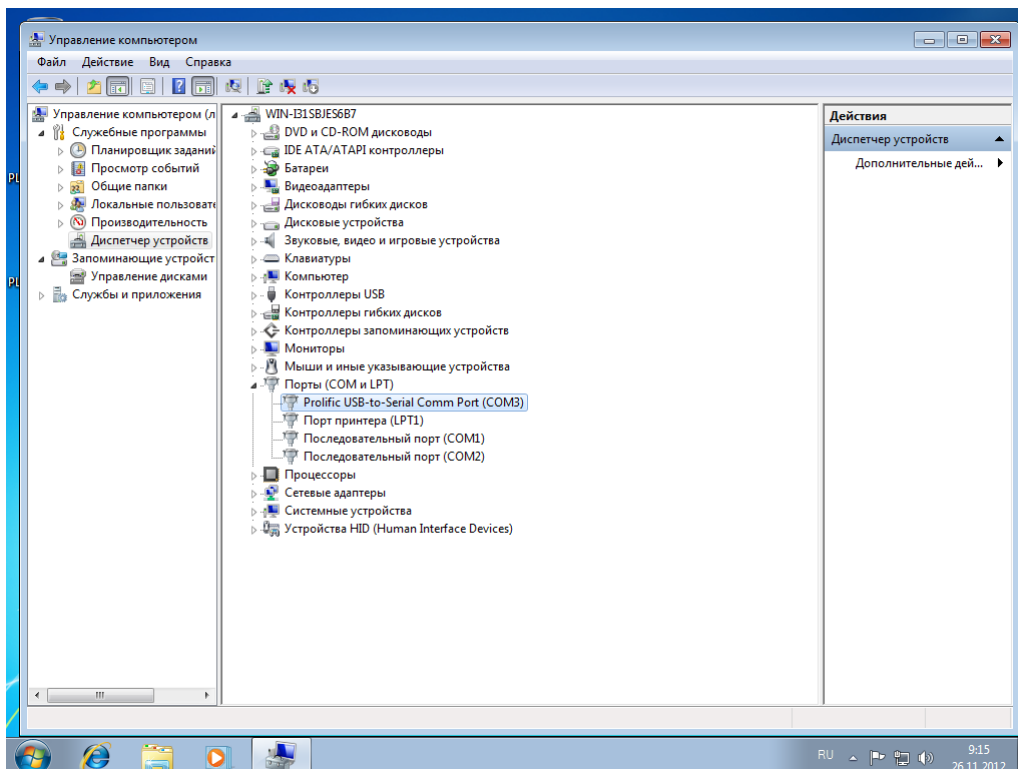
4. Нажать кнопку Next.



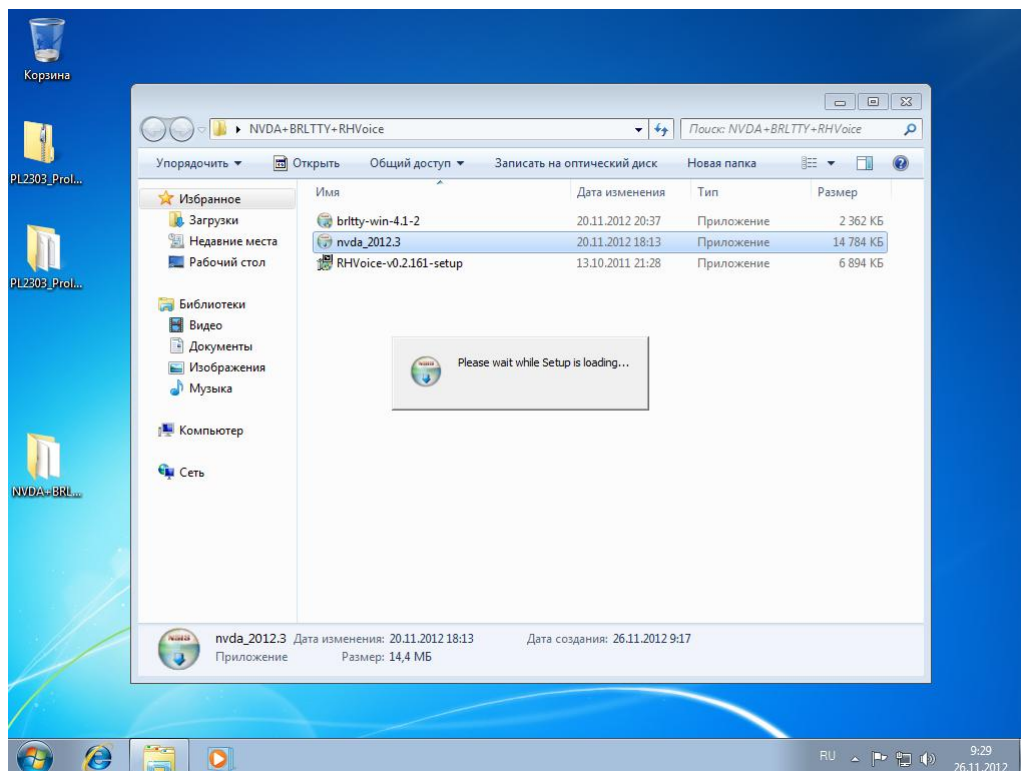
5. По завершении установки подключить отсоединенный usb-to-serial кабель к компьютеру. Программа автоматически закончит установку и покажет сообщение с номером порта. Необходимо запомнить или записать номер порта.



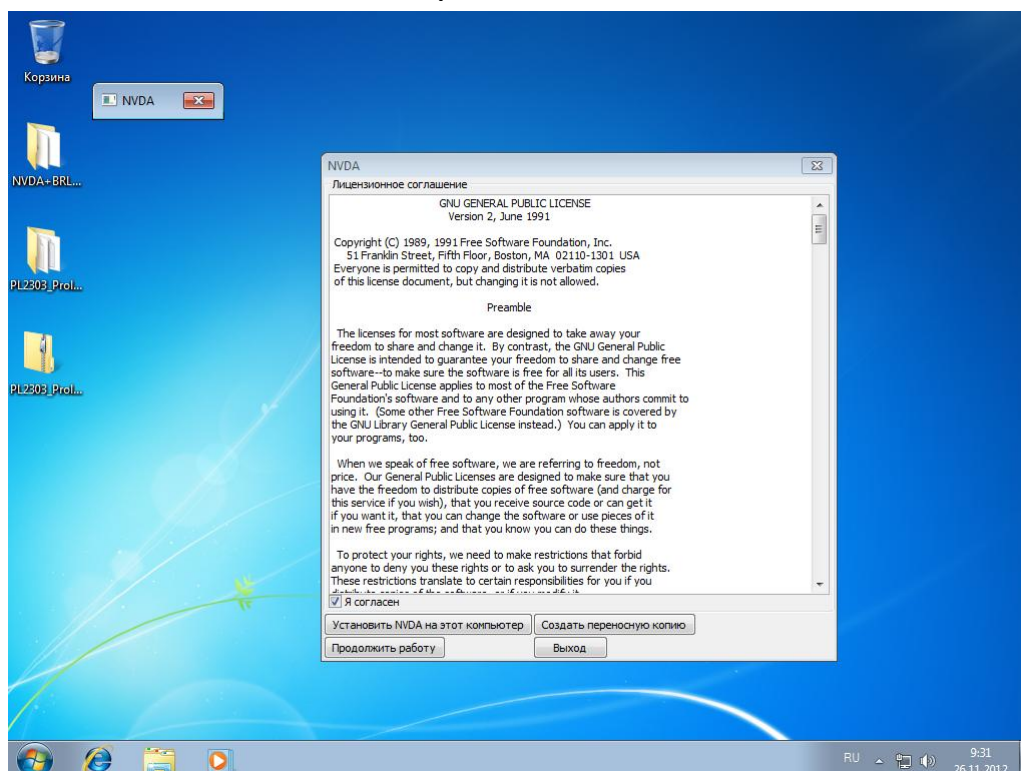
Если вы случайно закрыли это окно, номер порта можно увидеть с помощью Диспетчера устройств, раздел Порты (COM и LPT).



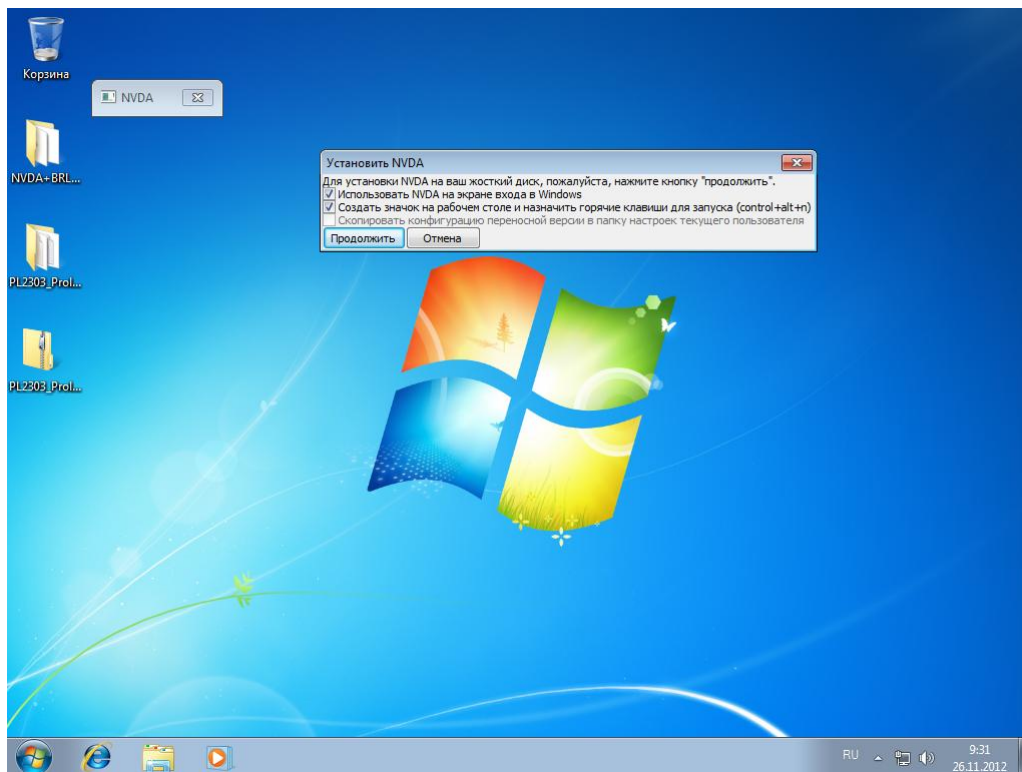
6. Скопировать на жесткий диск компьютера папку NVDA+BRLTTY+RHVoice, затем открыть ее. Запустить файл nvda_2012.3.exe.



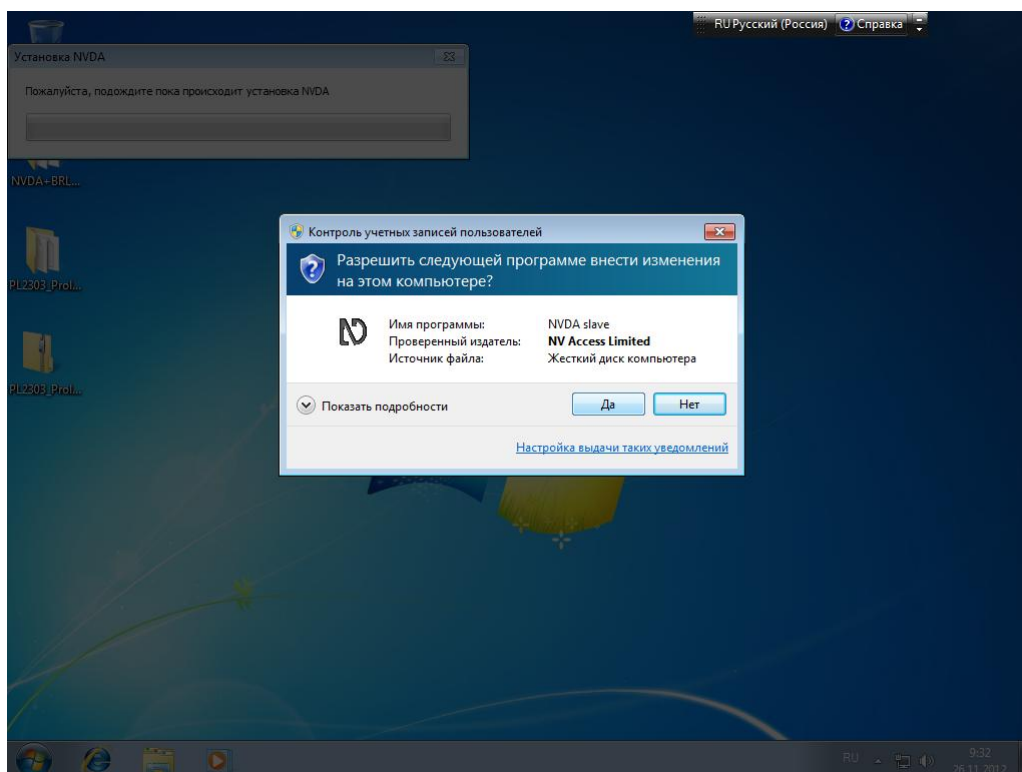
7. Поставить галочку «Я согласен», нажать кнопку «Установить NVDA на этот компьютер».

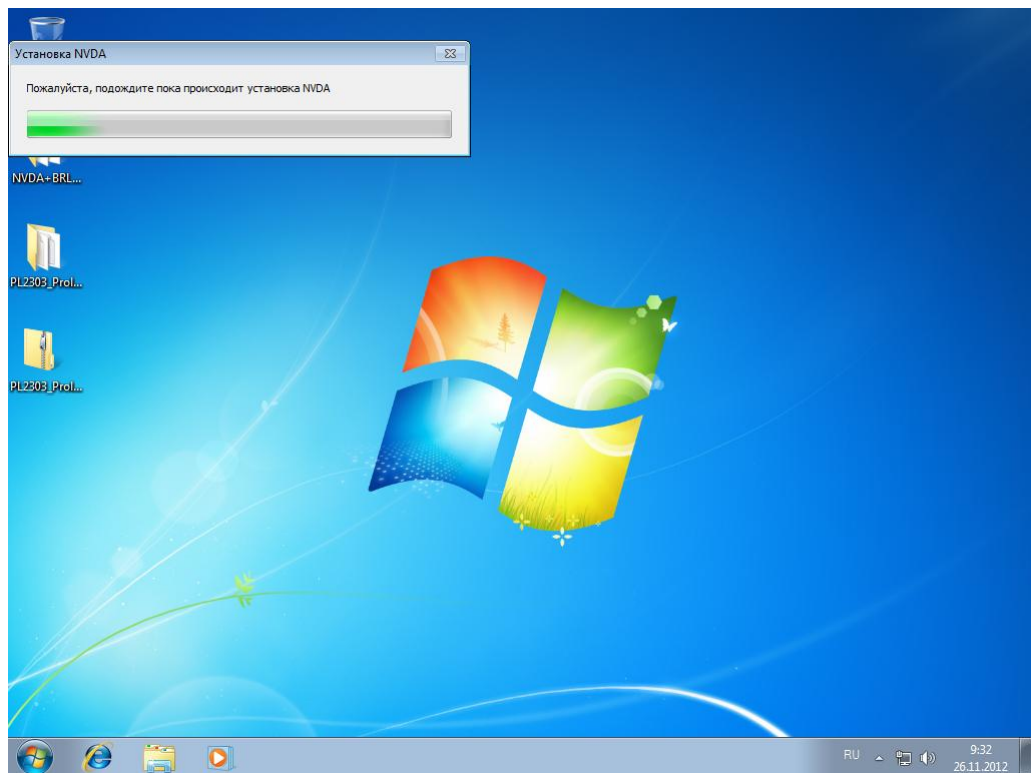


8. Ничего не добавляя, нажать кнопку Продолжить.

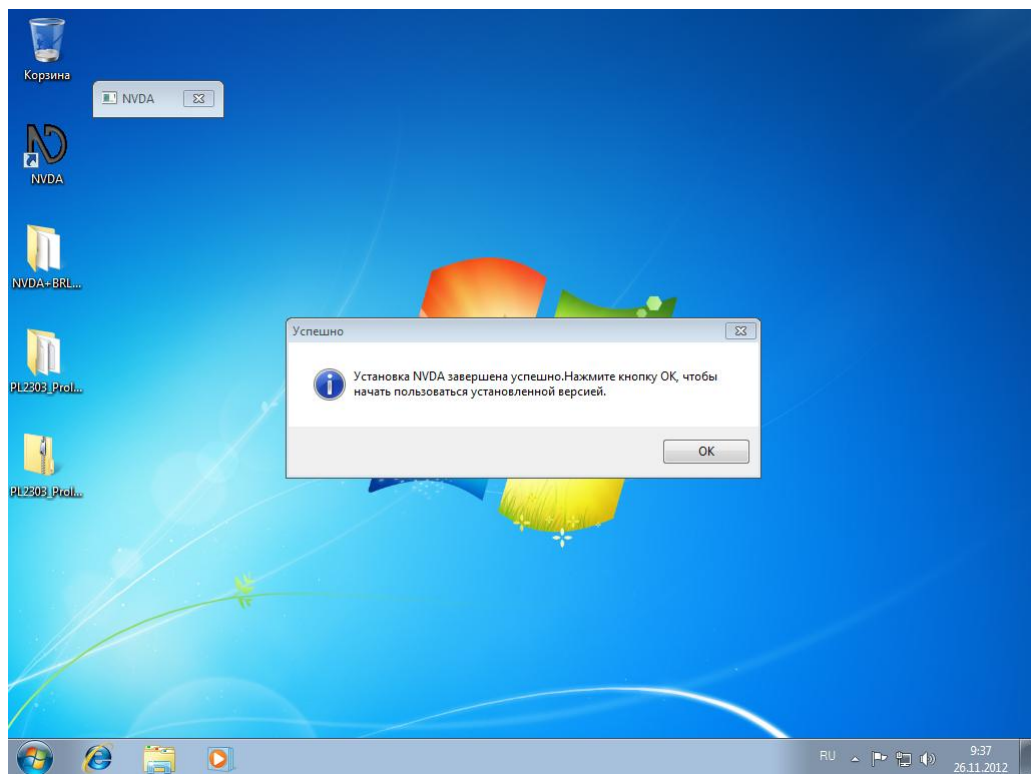


9. Разрешить доступ, нажав Да.

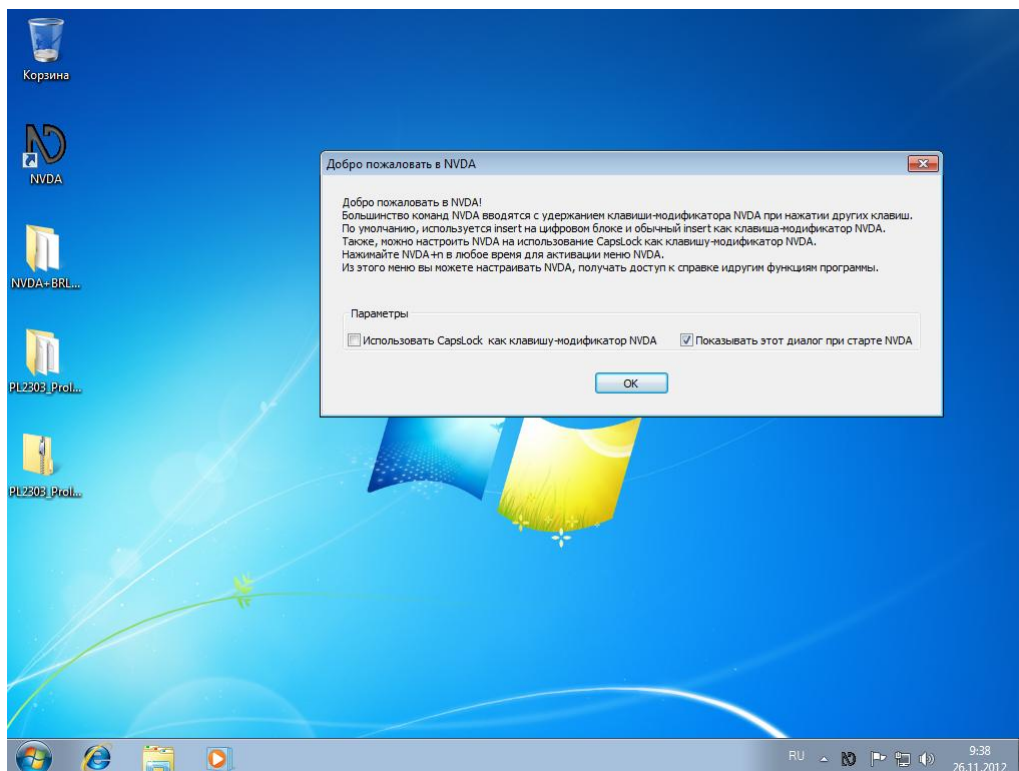




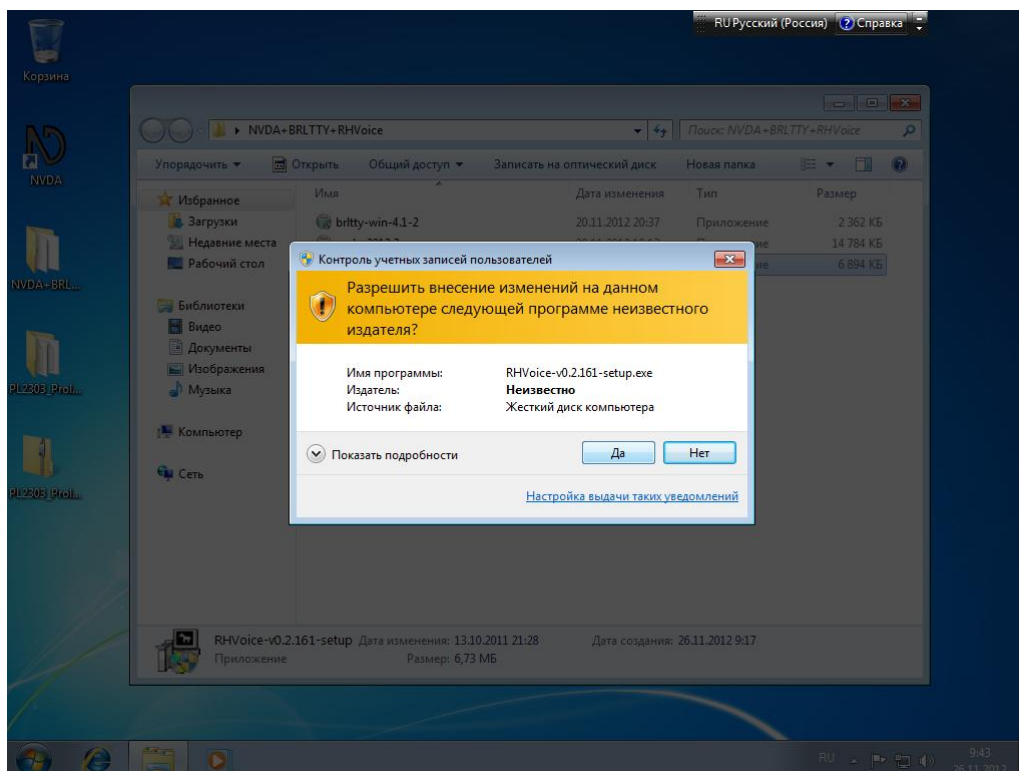
По завершении установки, закрыть окно.



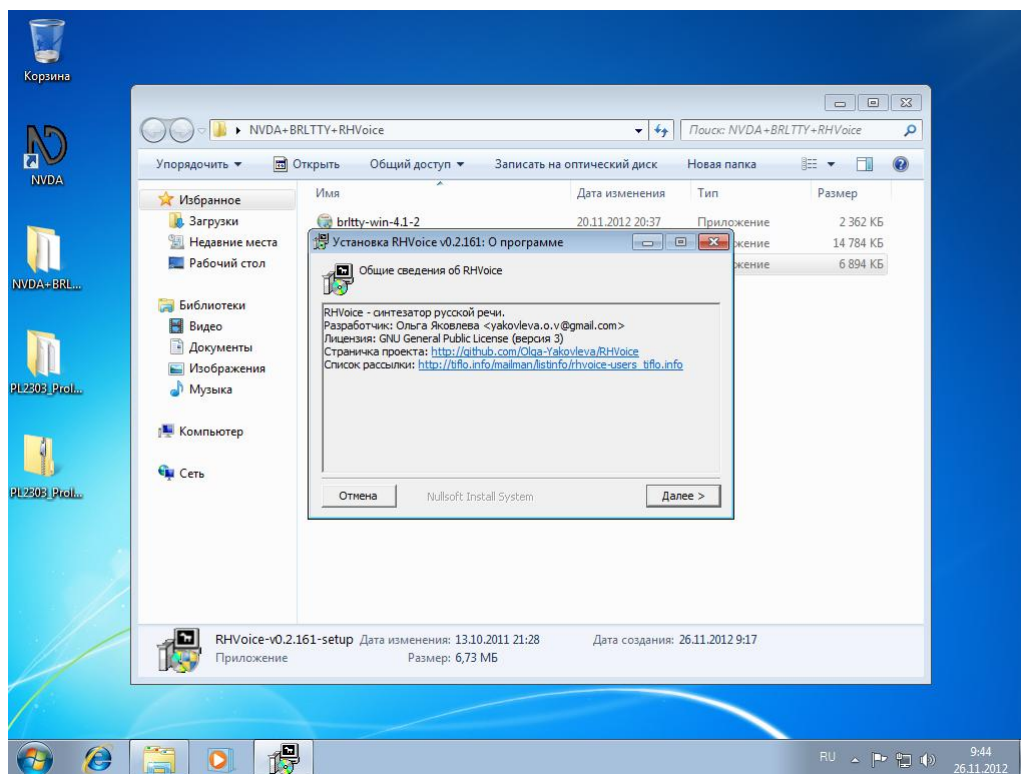
10. Убрать галочку «Показывать этот диалог при старте NVDA». Нажать OK.



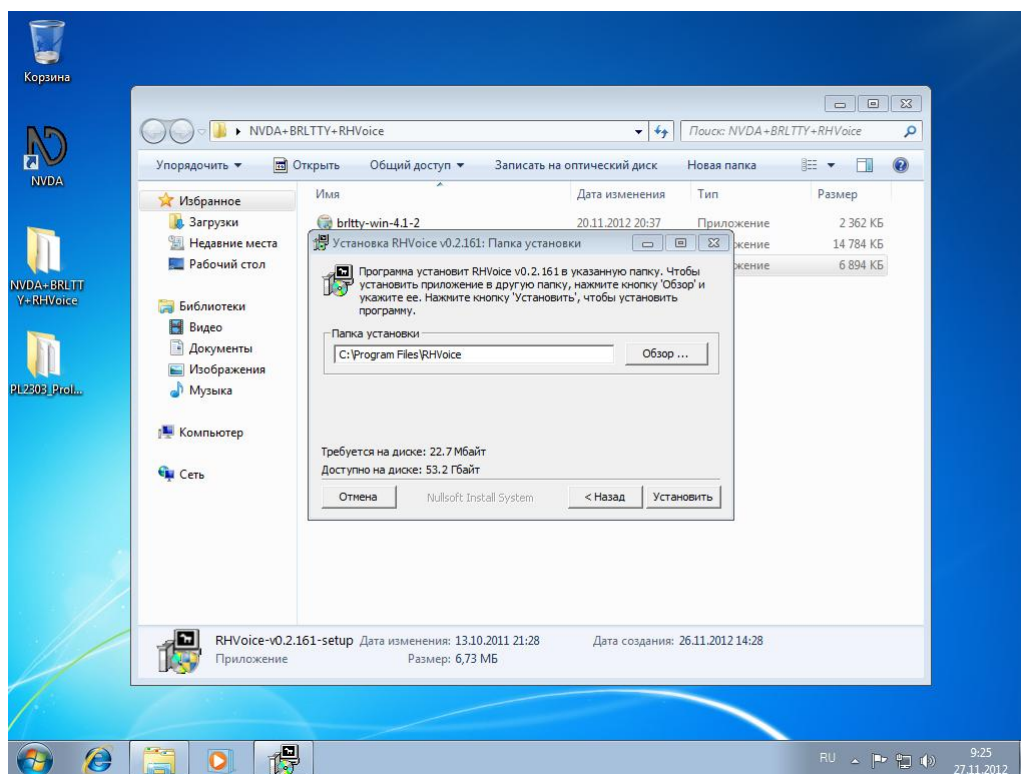
11. Запустить программу RHVoice-v0.2.161-setup.exe. Разрешить доступ, нажав Да.



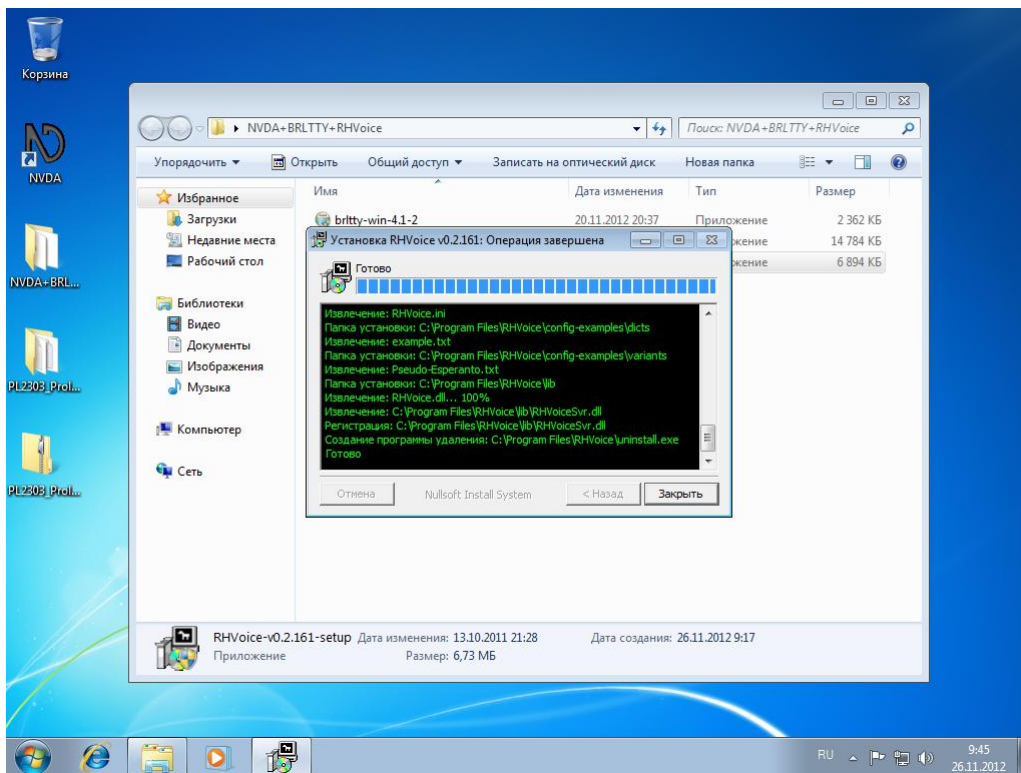
12. Щелкнуть кнопку Далее.



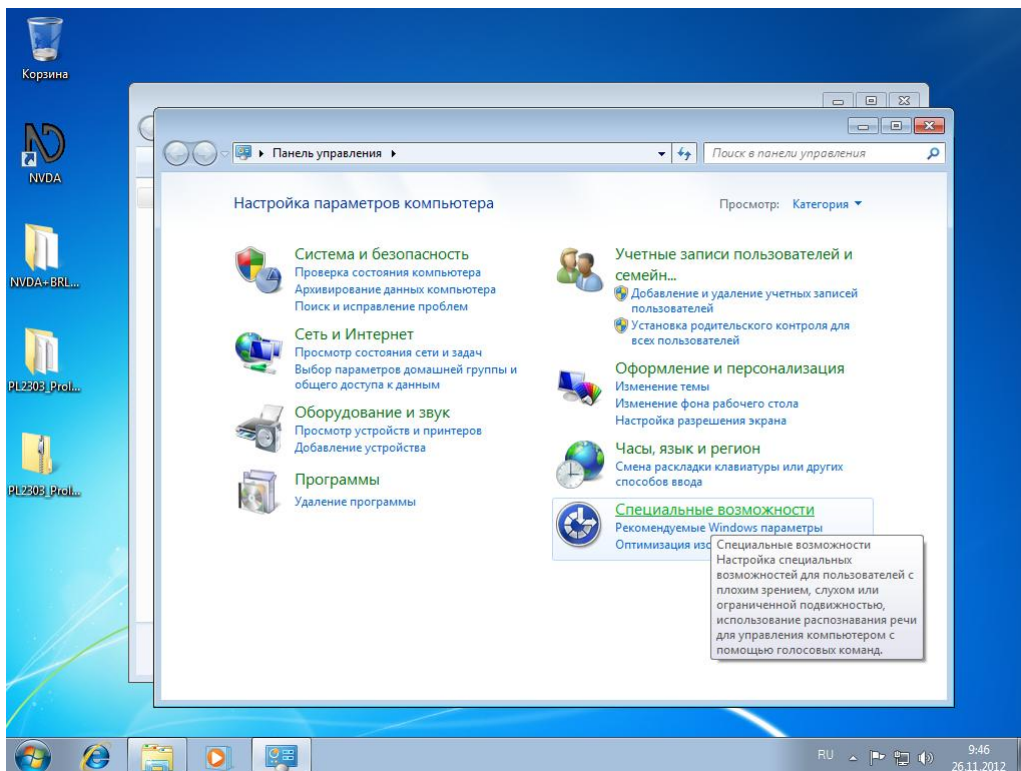
13. Нажать кнопку Установить.



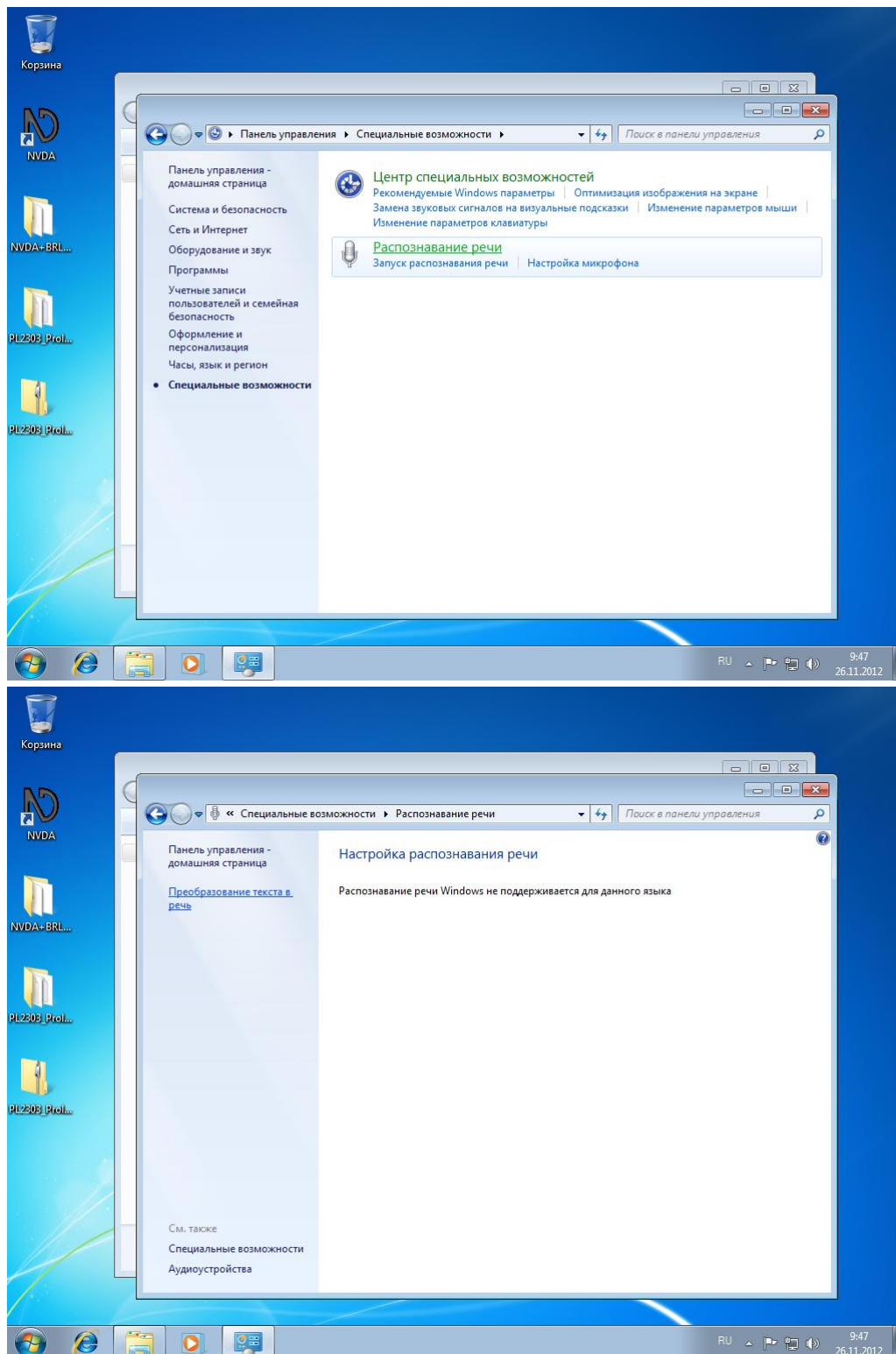
По завершении установки, закрыть окно.



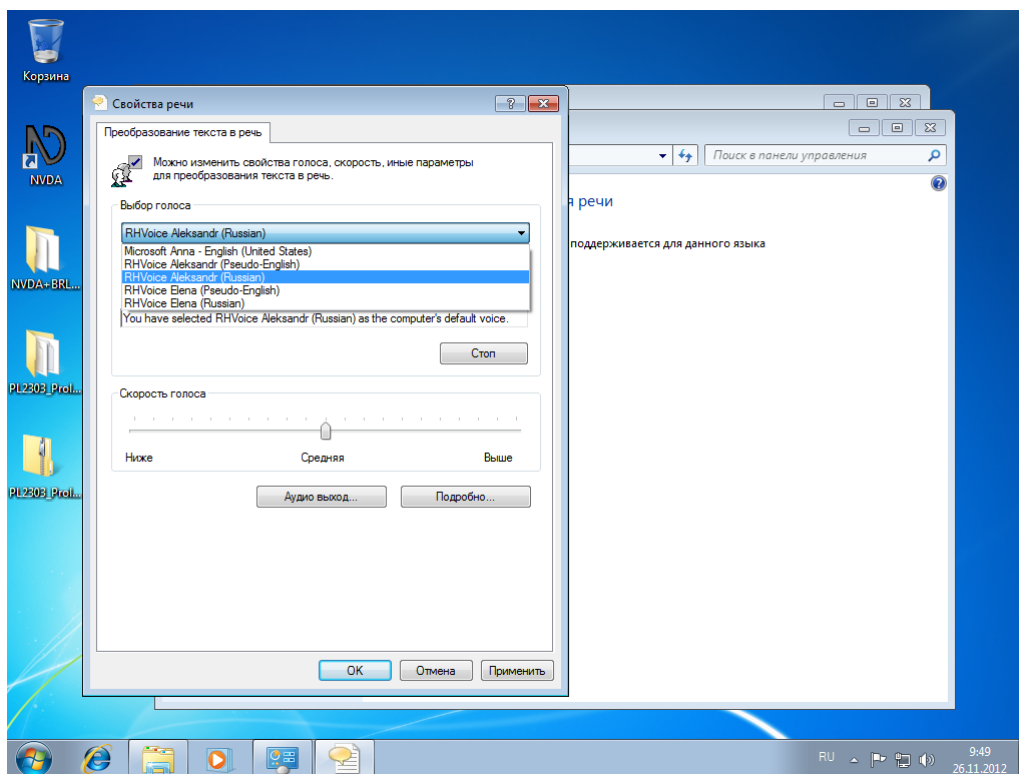
14. Изменить голос диктора. Открыть меню Пуск — Панель управления — Специальные возможности.



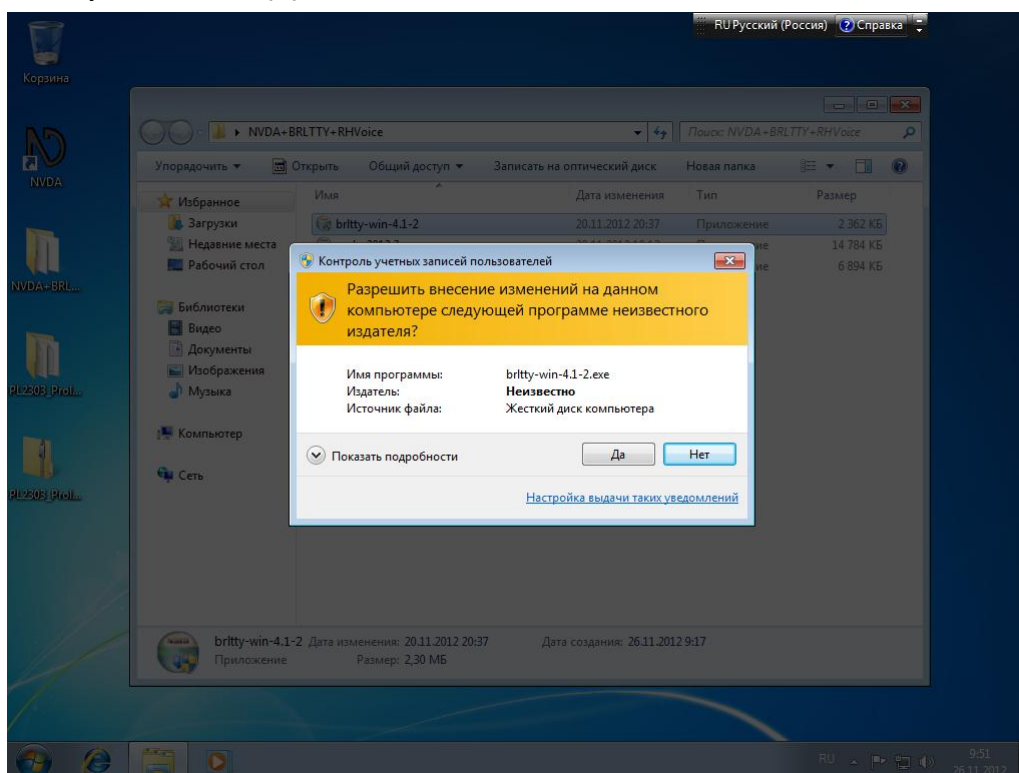
15. Распознавание речи — Преобразование текста в речь.



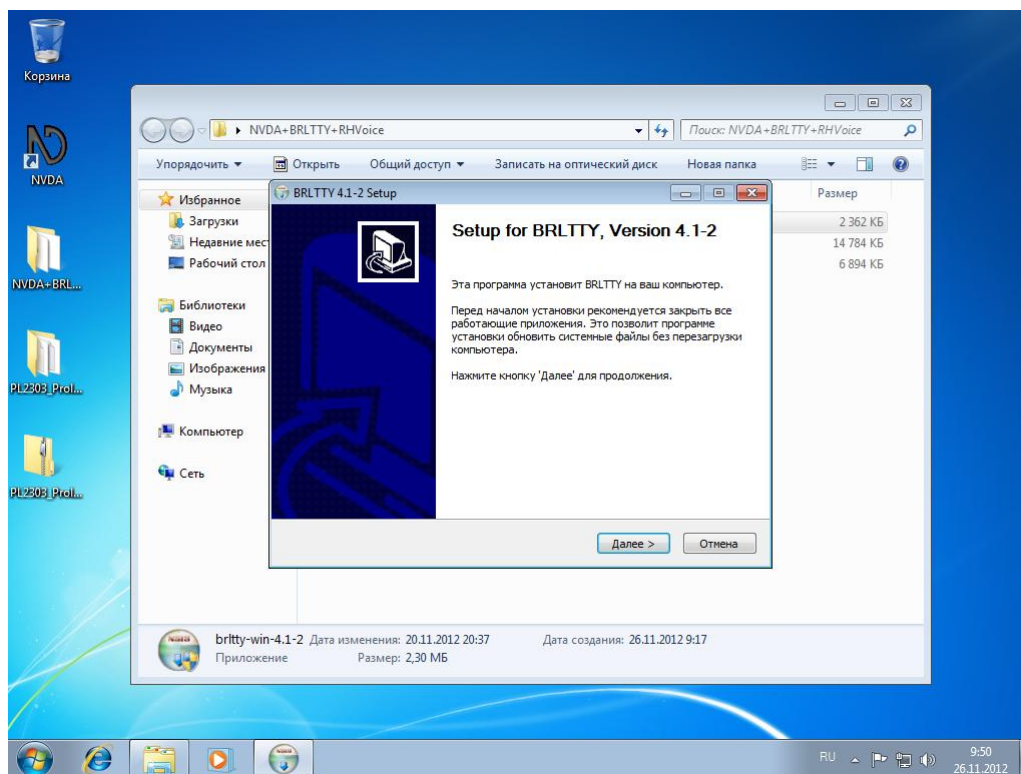
16. Выбрать голос RHVoice Aleksandr (Russian).



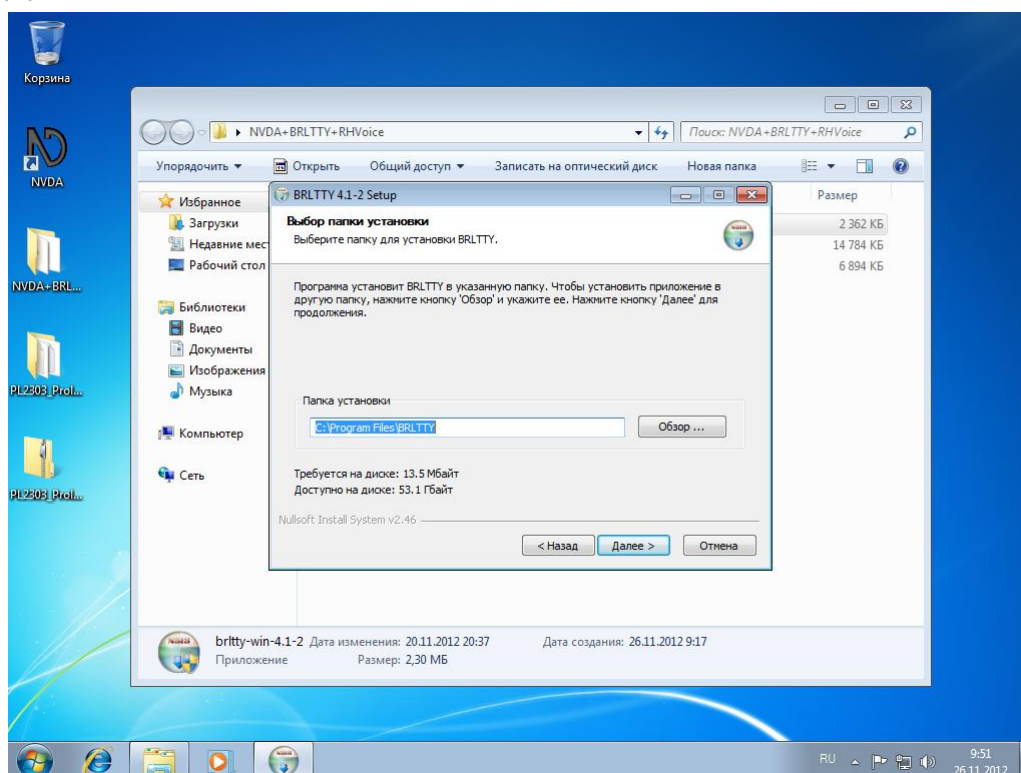
17. Запустить программу brlitty-win-4.1-2.exe. Разрешить доступ, нажав Да.



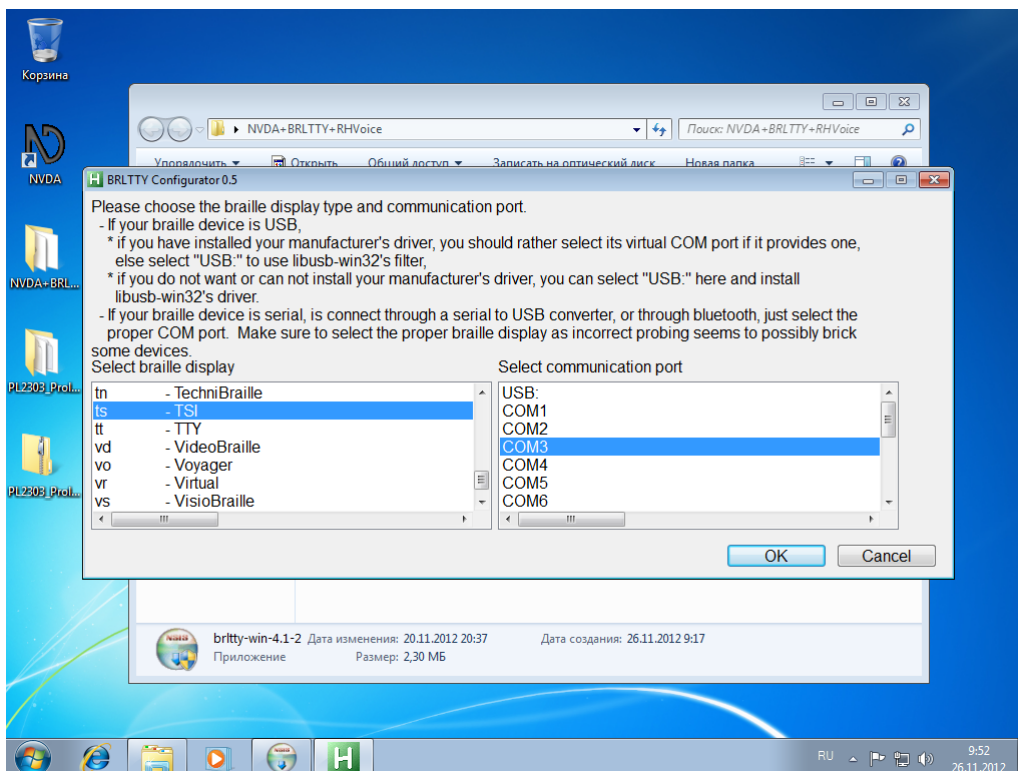
18. Нажать Далее.



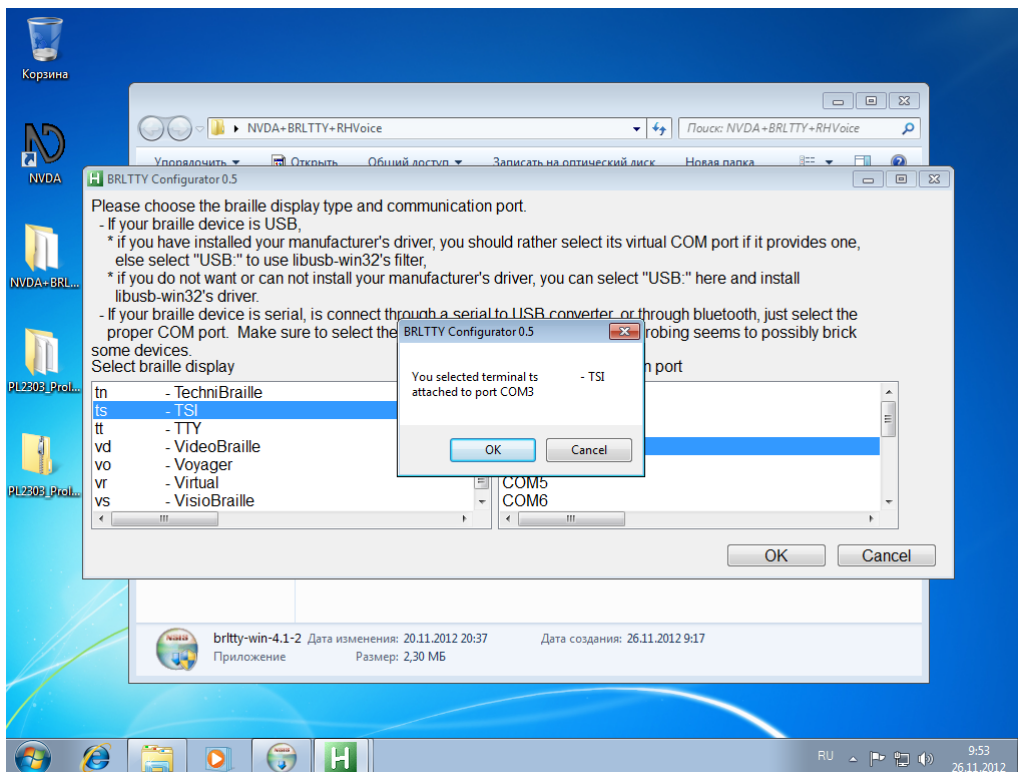
19. Выбрать папку для установки по умолчанию, щелкнуть Далее.



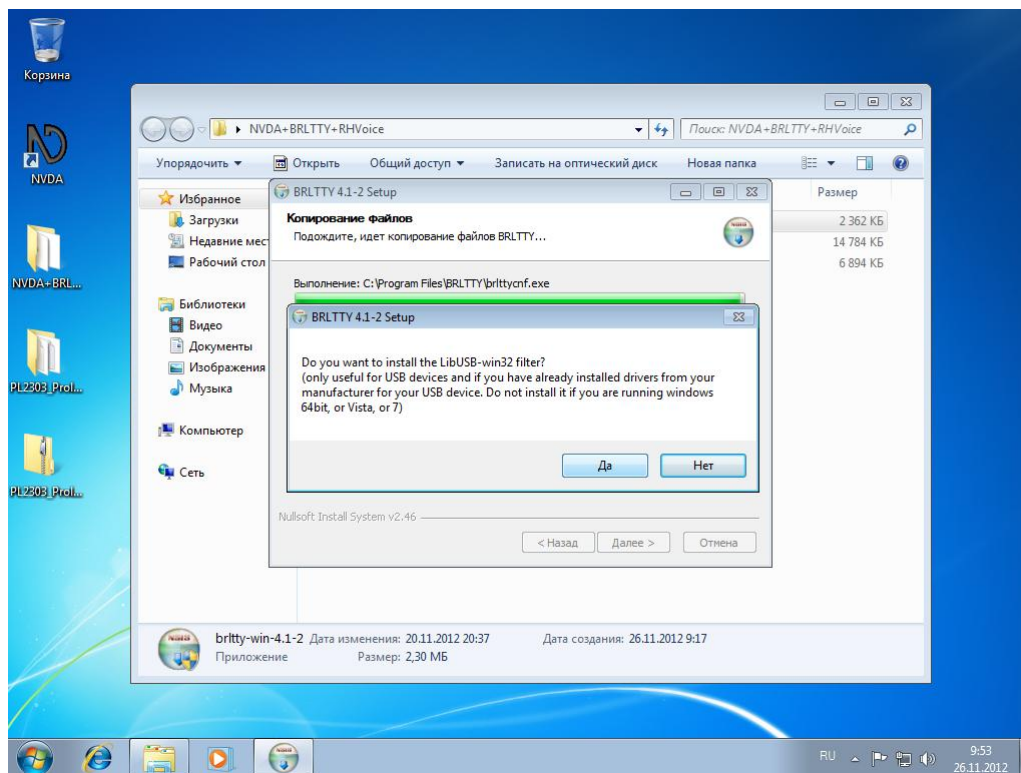
20. Выбрать брайлевский дисплей TSI и используемый COM порт (COM1 при подключении с помощью COM data-кабеля или см. п. 5 при подключении через usb).Щелкнуть ОК.



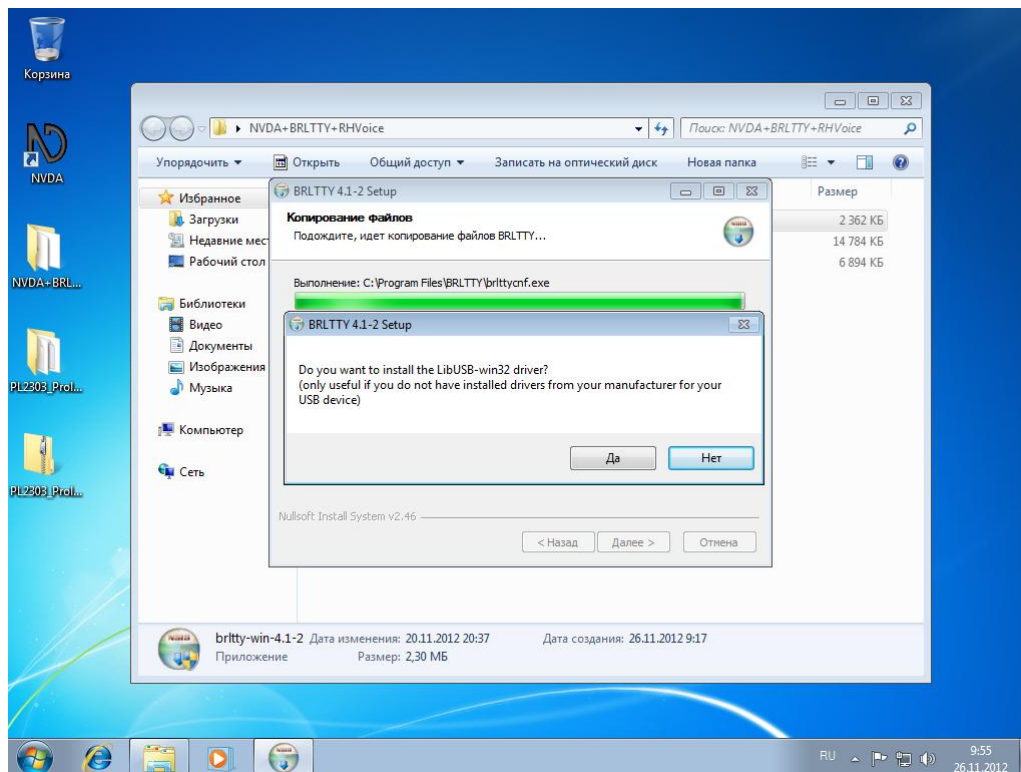
21. Проверить выбор и подтвердить кнопкой ОК.



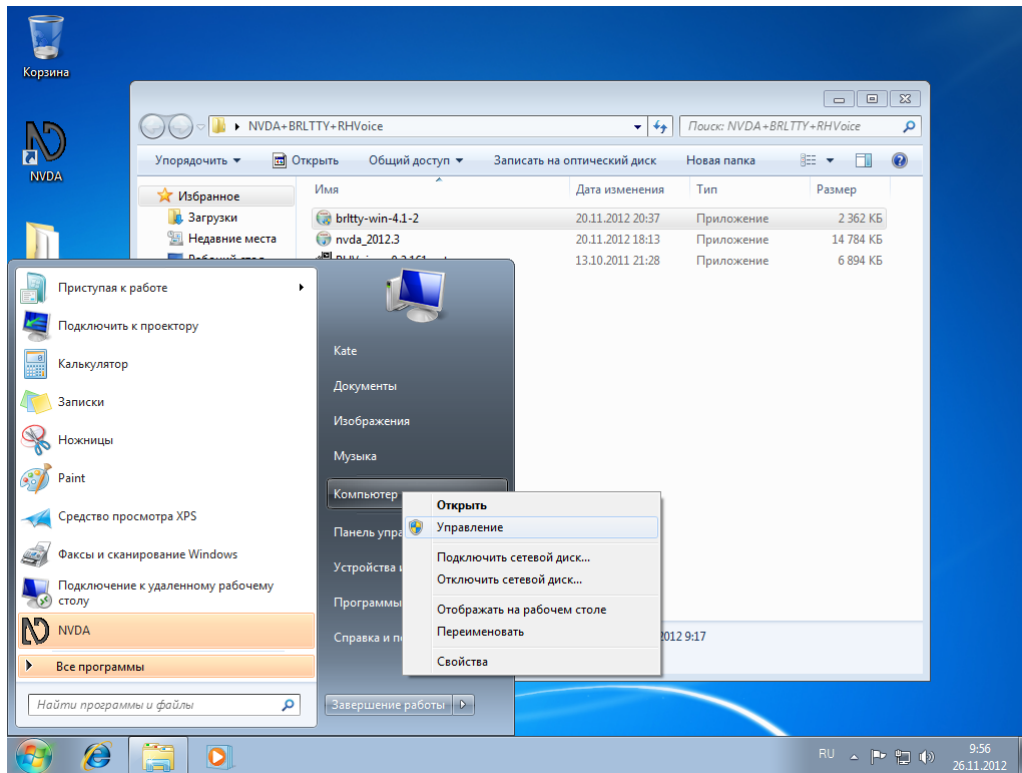
22. Не устанавливать дополнительный прилагаемый софт, нажать Нет.



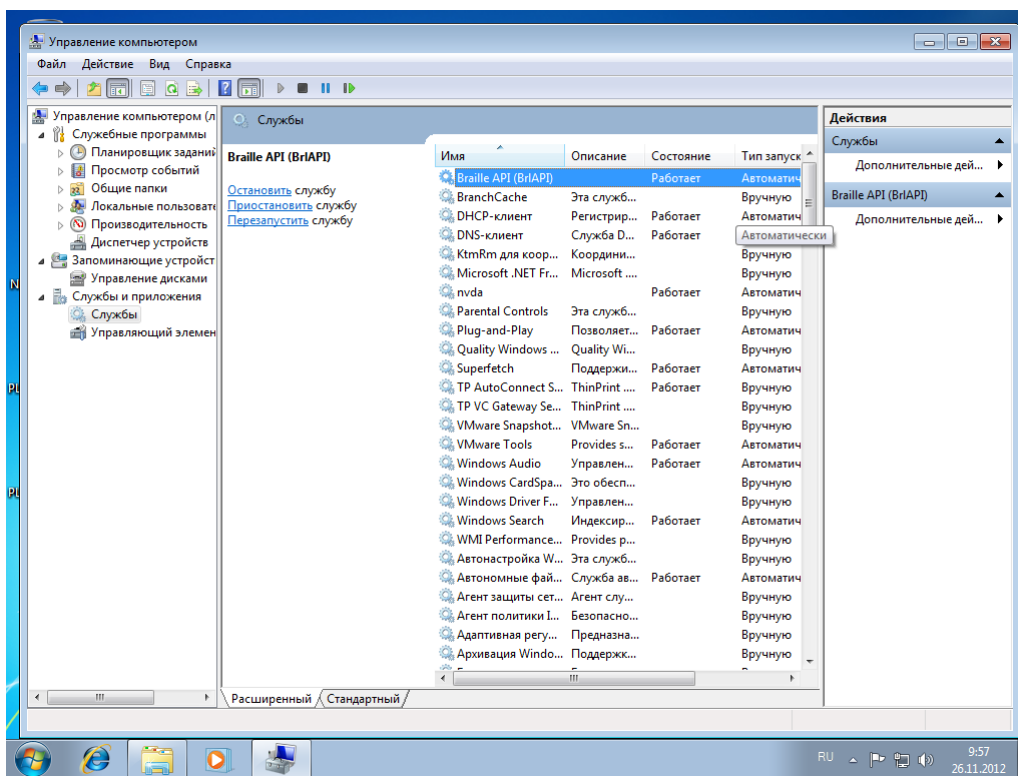
23. Не устанавливать дополнительный прилагаемый софт, нажать Нет.



24. Нажать Готово.
25. Проверить работу службы Braille API. Для этого в контекстном меню ярлыка Мой компьютер выбрать пункт Управление.



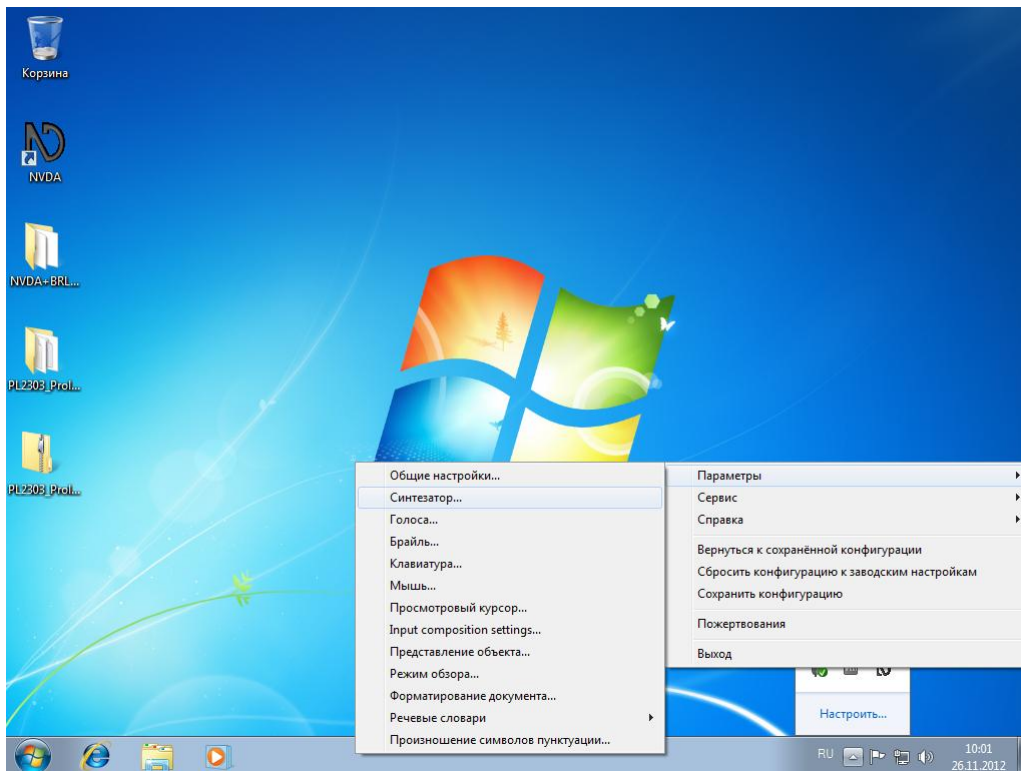
26. Открыть ветвь Службы и приложения, выбрать Службы. Проверить состояние службы Braille API. Должно быть - Работает.



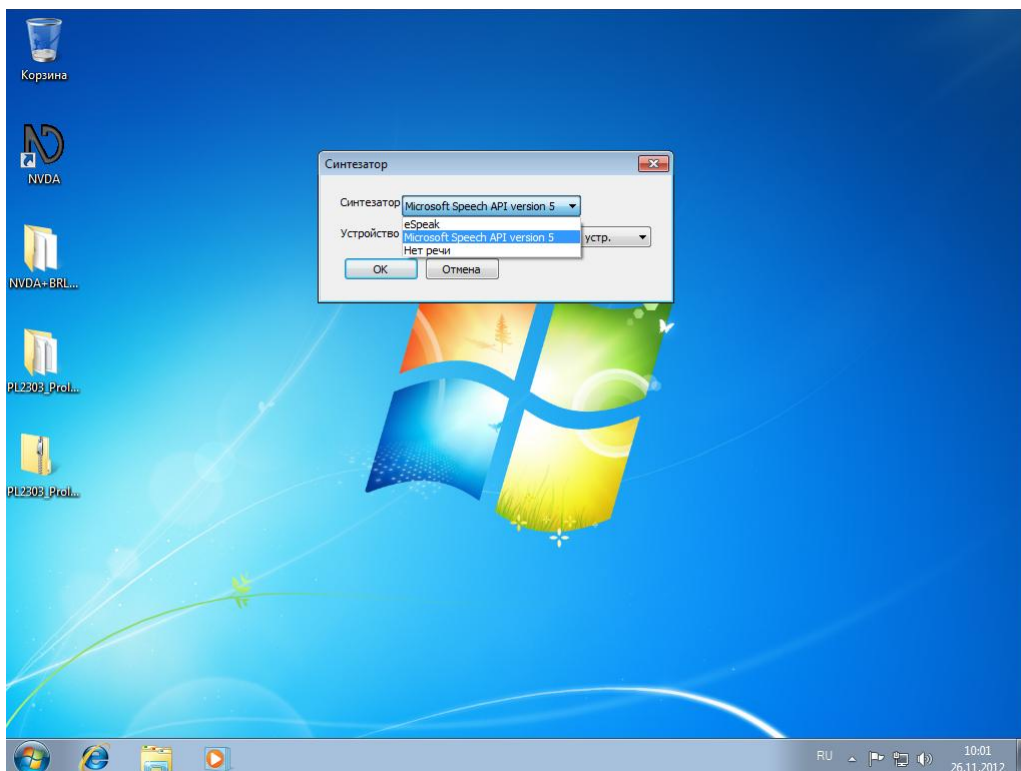
27. Подключить data-кабель к СОМ порту брайлевого дисплея
28. Подключить сетевой кабель к устройству
29. Подключить сетевой кабель в сеть.
30. Включить дисплей кнопкой справа.

НЕСОБЛЮДЕНИЕ ПОРЯДКА ВКЛЮЧЕНИЯ МОЖЕТ ПРИВЕСТИ К ПОЛОМКЕ ДИСПЛЕЯ И КОМПЬЮТЕРА!!!

31. Настроить параметры синтезатора: в контекстном меню программы NVDA выбрать Параметры, Синтезатор.

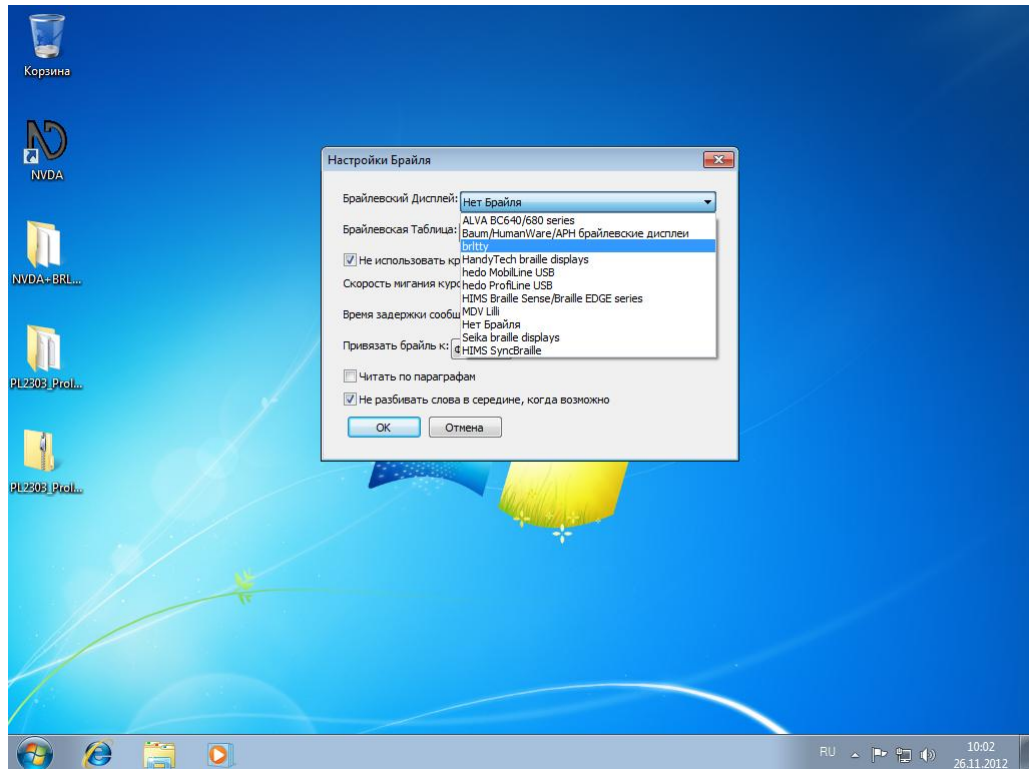


32. Выбрать голос RHVoice Aleksandr (Russian).

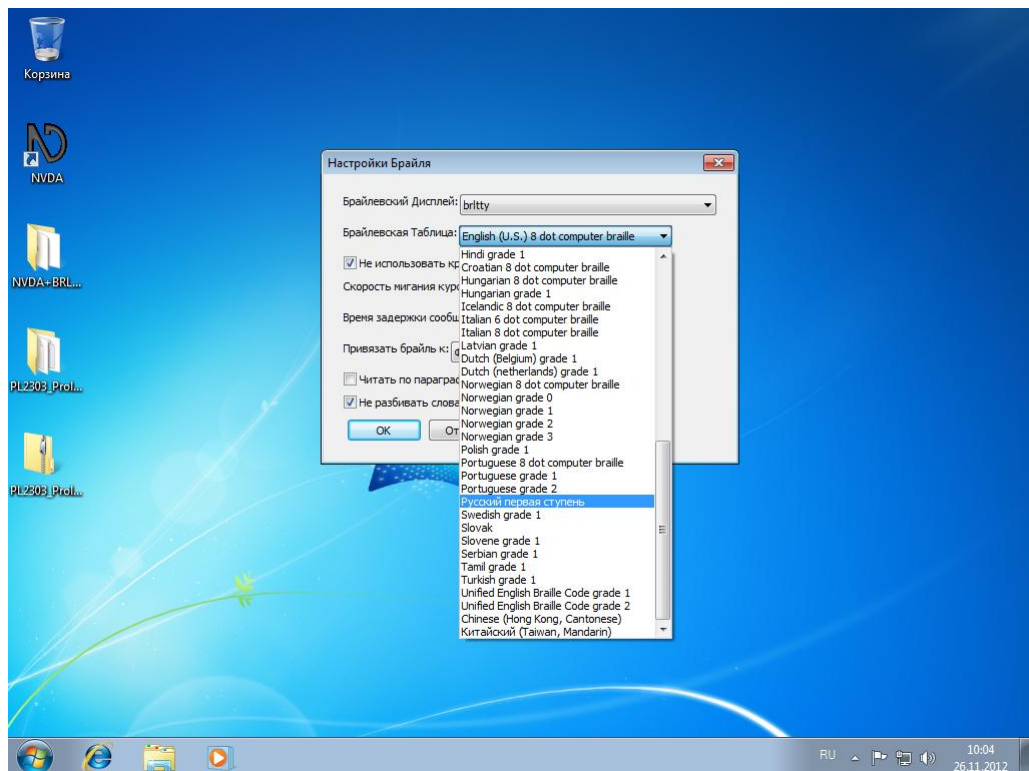


33. Настроить параметры брайля: в контекстном меню программы NVDA выбрать Параметры, Брайль.

34. Брайлевский дисплей выбрать brlTTY.

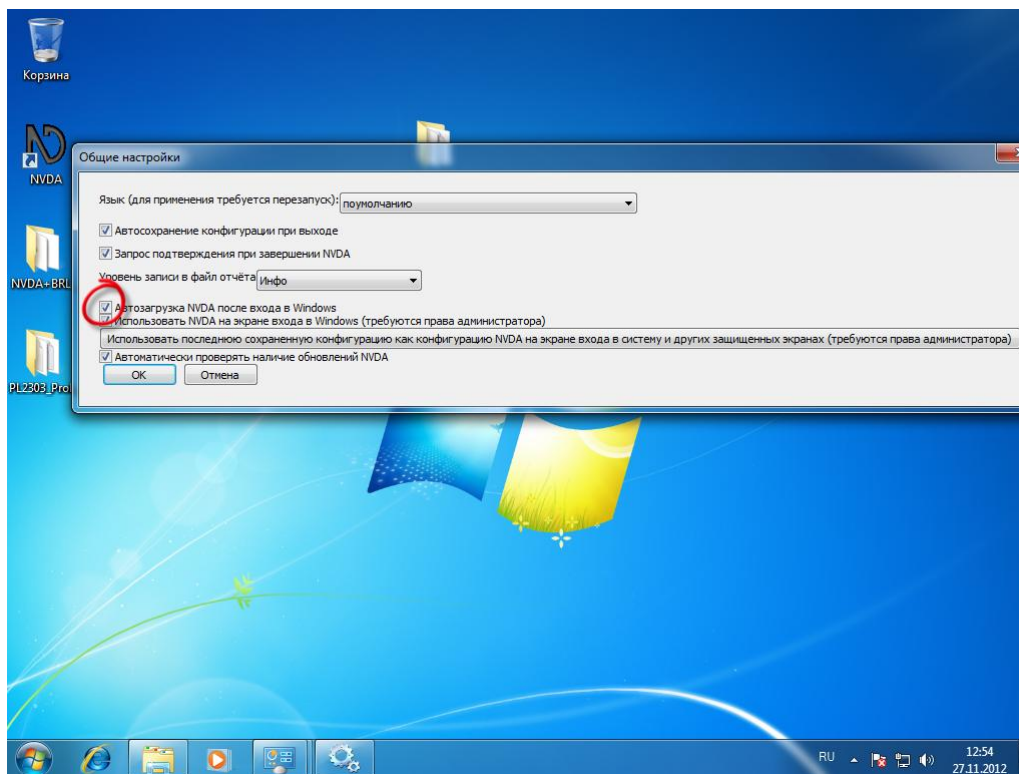


35. Брайлевскую таблицу выбрать – Русский первая ступень.



Нажать ОК.

36. Настроить запуск программы при загрузке операционной системы. В контекстном меню программы NVDA выбрать Параметры, Общие настройки, галочка «Автозагрузка NVDA после входа в Windows».



На этом настройка необходимых программных компонентов для работы брайлевского дисплея завершена.

Примечание. В случае ошибки в выборе порта вы можете переназначить порт с помощью программы Configure BRLTTY, в меню Пуск. ВАЖНО ЗАПУСКАТЬ ПРОГРАММУ ОТ ИМЕНИ АДМИНИСТРАТОРА.

ПОРЯДОК ВЫКЛЮЧЕНИЯ БРАЙЛЕВСКОГО ДИСПЛЕЯ:

1. Выключите питание компьютера.
2. Переключить кнопку на правом торце дисплея в положение Выкл. (O)
3. Отключить от сети.
4. Отключить сетевой кабель от устройства.
5. Отключить data-кабель от устройства.

НЕСОБЛЮЖДЕНИЕ ПОРЯДКА ВКЛЮЧЕНИЯ МОЖЕТ ПРИВЕСТИ К ПОЛОМКЕ ДИСПЛЕЯ И КОМПЬЮТЕРА!!!